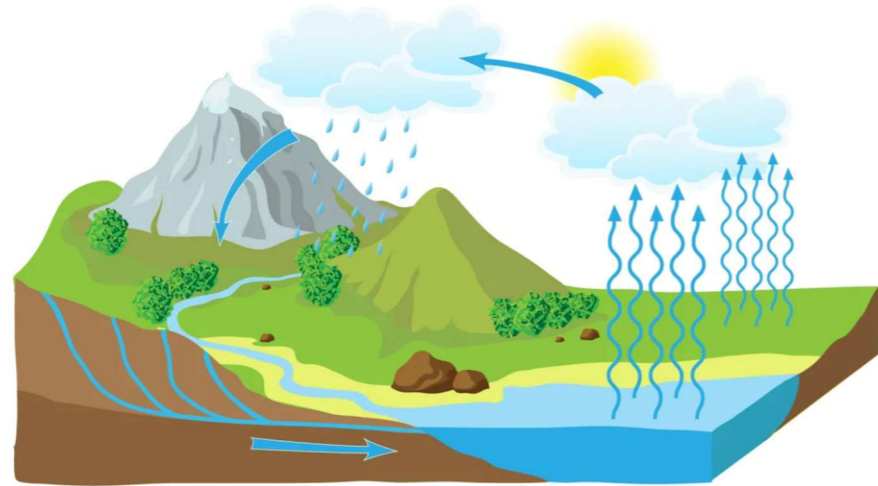


# VODA

## KOLOBĚH VODY



## SKUPENSTVÍ VODY



## DĚLENÍ

---



---



---

## OHROŽENÍ VODY

---



---

## NEBEZPEČÍ

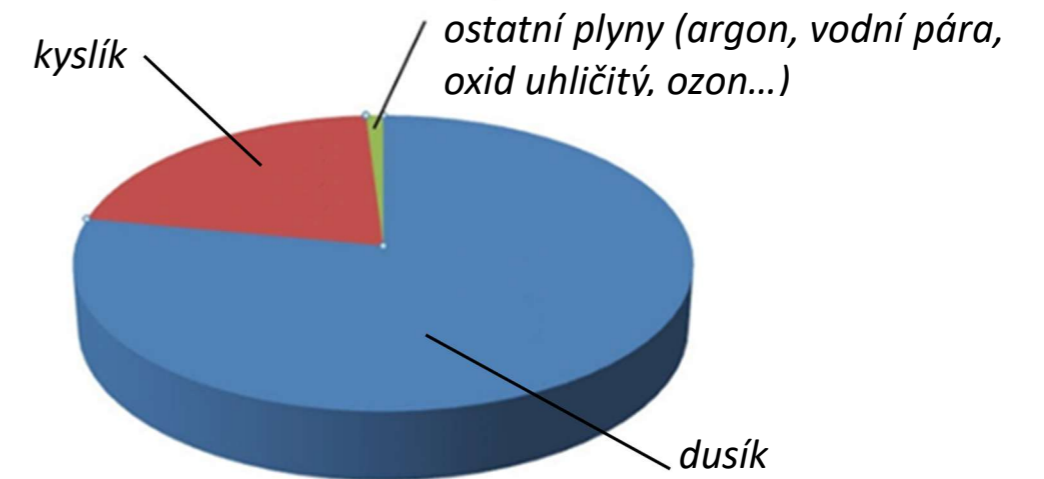
---



---

# VZDUCH

## SLOŽENÍ



## MĚŘENÍ POČASÍ

teplota vzduchu: *teploměr, °C – stupně Celsia*

tlak vzduchu: *barometr, hPa - hektopascal*

rychlost vzduchu: *anemometr, km/h – kilometry za hodinu, m/s – metry za sekundu*

## VÍTR

*Vítr je pohyb vzduchu.*

*Beaufortova stupnice má stupně 0-12. Nejrychlejší vítr je orkán.*

---



---

## OHROŽENÍ OVZDUŠÍ

*kyselá dešť, zplodiny z aut a továren*

*oteplování (skleníkový efekt), ozonová díra*

---



---

## NEBEZPEČÍ

---



---